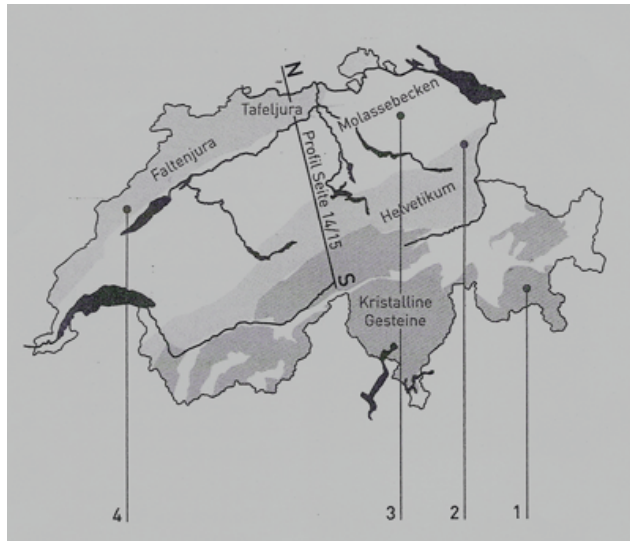


Die Schweiz wird nach dem Relief in drei Hauptgebiete gegliedert:

**Alpen (60%), Mittelland (30%) und Jura (10%)**

Diese Vielfalt hat ihre Ursache in der geologischen Entstehung.



### 1. **Kristallines Gestein**

(Gesteine mit sichtbaren Kristallen) wie Granit, Gneis und Schiefer findet man im **Alpenraum** vor allem

- in weiten Teilen Graubündens
- im Tessin
- in den Zentralalpen
- im Wallis südlich der Rhone

### 2. **Kalkstein und Mergelstein**

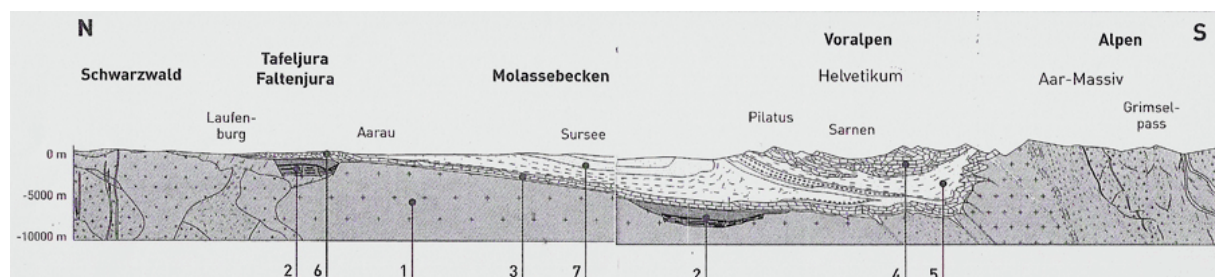
(Mischstein aus Kalk und Ton) findet man im Nordteil der **Alpen** vom St. Galler Rheintal bis ins Rhonetal, dem Helvetikum.

### 3. **Sand-, Silt- und Mergelstein sowie Nagelfluh**

bilden zwischen Bodensee und Genfersee das Molassebecken des **Mittellandes**. Die in den Eiszeiten ausgehobenen Mulden sind mit Lockergestein aufgefüllt.

### 4. **Kalk-, Mergel- und Tonstein sowie Anhydrit/Gips**

bilden den Tafel-, Falten- und Kettenjura im Norden und Westen der Schweiz.



### 1 **Kristallines Gestein**

### 2 **Mit Schutt aufgefüllte Tröge**

### 3 **Meeressedimente**

### 4 **Umgeschichtete Gesteinsstapel**

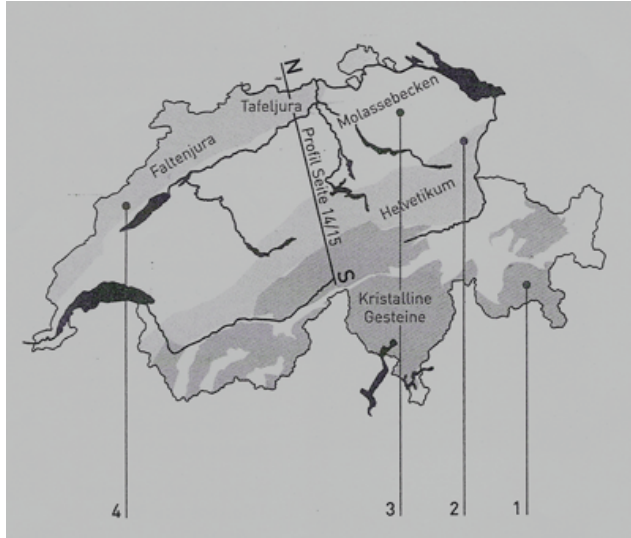
### 5 **Abtragungsmaterial der Alpenfaltung**

### 6 **aufgefaltete Gesteinsschichten im Jura**

### 7 **Abtragungsmaterial im Molassebecken**

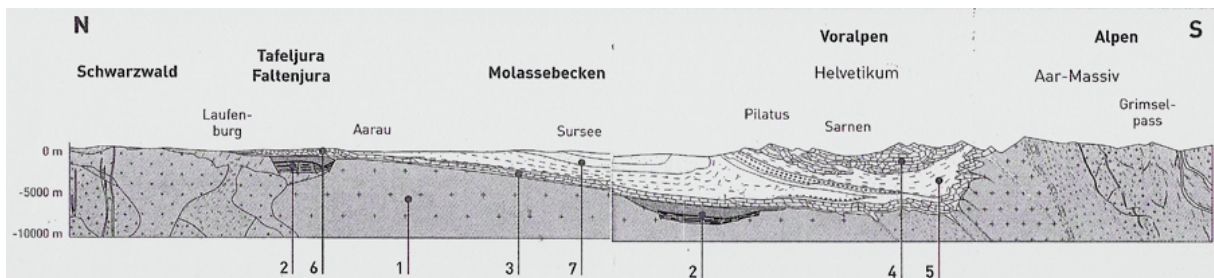
Die Schweiz wird nach dem Relief in drei Hauptgebiete gegliedert:

Diese Vielfalt hat ihre Ursache in der geologischen Entstehung.



1. \_\_\_\_\_  
 (Gesteine mit sichtbaren Kristallen) wie Granit, Gneis und Schiefer findet man im **Alpenraum** vor allem
  - in weiten Teilen Graubündens
  - im Tessin
  - in den Zentralalpen
  - im Wallis südlich der Rhone
  
2. \_\_\_\_\_  
 (Mischstein aus Kalk und Ton) findet man im Nordteil der **Alpen** vom St. Galler Rheintal bis ins Rhonetal, dem Helvetikum.

3. \_\_\_\_\_  
 bilden zwischen Bodensee und Genfersee das Molassebecken des **Mittellandes**. Die in den Eiszeiten ausgehobenen Mulden sind mit Lockergestein aufgefüllt.
  
4. \_\_\_\_\_  
 bilden den Tafel-, Falten- und Kettenjura im Norden und Westen der Schweiz.



- 1 \_\_\_\_\_
- 2 \_\_\_\_\_
- 3 \_\_\_\_\_
- 4 \_\_\_\_\_
- 5 \_\_\_\_\_
- 6 \_\_\_\_\_
- 7 \_\_\_\_\_